

AQ 1000 – Ljusbågsdräparen

AQ 1000 är en ljusbågsdräpare som släcker ljusbågar på 3 ms i lågspänningsställverk. AQ 1000 släcker ljusbågen snabbt som igen leder till att tryck- och värmehöjningarna är små och skador på utrustning i ställverket obefintliga. AQ 1000 är ända ljusbågsdräparen på marknaden som kan användas flera gånger, och kan på så vis testas under idrifttagningen.

AQ 1000 används som en komponent i ett AQ 100 system för skydd mot ljusbågar. AQ 100 systemet detekterar en ljusbåge och aktiverar AQ 1000 på samma gång som utlösningssignal går till brytarna. AQ 1000 skapar en 3-fas kortslutning och släcker på så vis ljusbågen.

AQ 1000 FÖRDELAR

PERSONSÄKERHET

- Elimineras risk för personskador under servis på ställverket
- Skyddet är aktivt även när dörren på ställverket står öppen

SKYDDAR UTRUSTNING

- Minimerar skador på utrustning i ställverket
- Kortare strömavbrott p.g.a. ljusbågsfel

KAN ANVÄNDAS I NYA ELLER RETROFIT INSTALLATIONER

- Passar alla ställverkstyper
- Lätt att installera i befintliga installationer

NEDSATTA KOSTNADER PÅ KONSTRUKTION

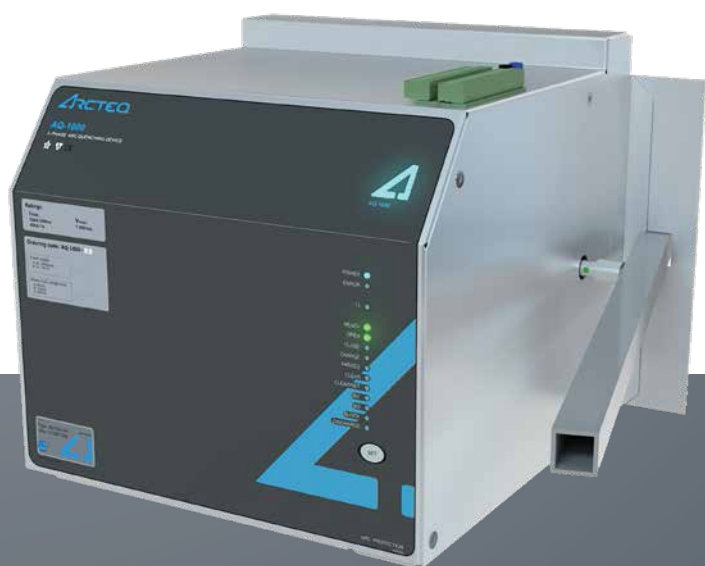
- Lägre krav på ställverkets konstruktion p.g.a. nedsatt ljusbågenergi
- Inget behov för tryckavlastningskanaler i konstruktionen

PÅLITLIGHET

- Kontinuerlig intern övervakning av systemet
- Alarm ifall något internt fel uppstår
- Möter de högsta EMC kraven enligt relästandarden IEC 60255

ÅTERANVÄNDBAR

- Två utlösningar på full 100 kA felström
- Klarar 100 mekaniska utlösningar, möjliggör idrifttagningstester
- Lätt att återställa



Den återanvändbara utlösningmekanismen baserar sig på patenterad och pålitlig Thomson spole.

TEKNISK DATA

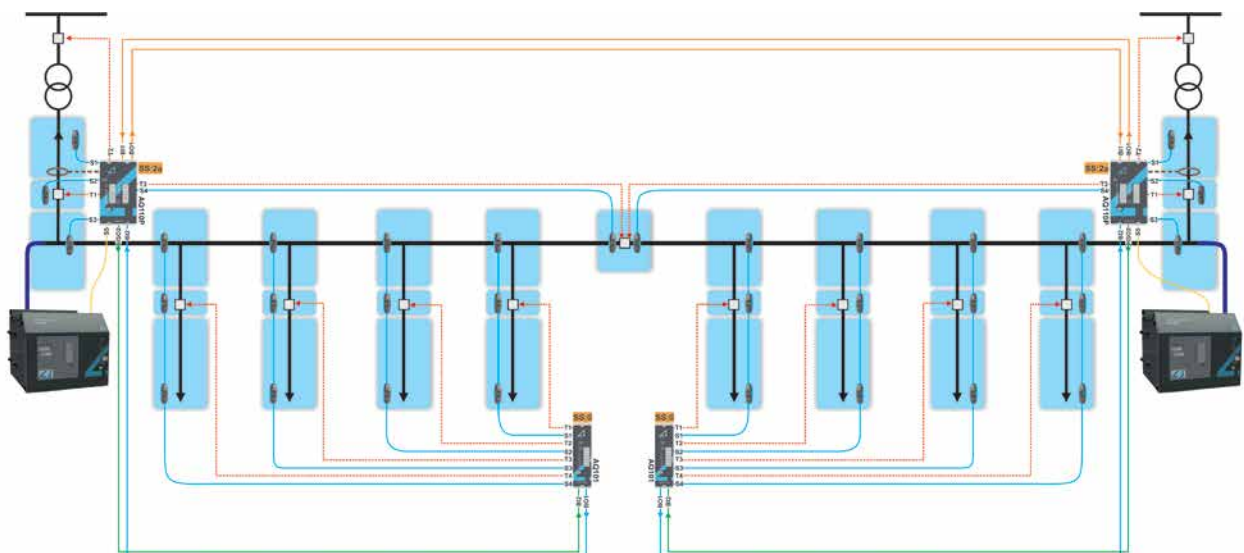
AQ 1000Q – LJUSBÅGSDRÄPAREN

- ✓ Nominell spänning: 690V
- ✓ Felström: 50kA - 1 sekund, 75kA - 0.5 sekunder, 100kA - 0.2 sekunder
- ✓ BIL: 12kV
- ✓ Toppström: 220kA
- ✓ Återanvändbar:
 - 2 utlösningar á 100 kA
 - 5 utlösningar á 50 kA
 - 100 mekaniska operationer
- ✓ Apparats utlösningstid < 3ms*
- ✓ Spänningsmatning: 80-265Vdc eller 18-70Vdc
- ✓ 13 alarm och indikation LED
- ✓ 4 binära ingångar
- ✓ 5 utgångsreläer
- ✓ Intern självövervakning



*från aktivation till stängd mekanism och kortsluten ljusbågsdräpare

APPLIKATIONSEXEMPEL



✓ **AQ 100** seriens ljusbågskydd används för att upptäcka ljusbågar i elektriska system. Efter att AQ 100 har upptäckt felet, skickar den utlösningssignalen via optisk kabel till AQ 1000. Matande brytare utlöses samtidigt.