

TIP

Firmwaren päivitysprosessi

Firmware paketti on aina merkattu seuraavaan tapaan: v.1.0.1-97-g14e806f.zip. Firmware paketti on aina pakattu zip tiedosto *JOTA EI PURETA*.

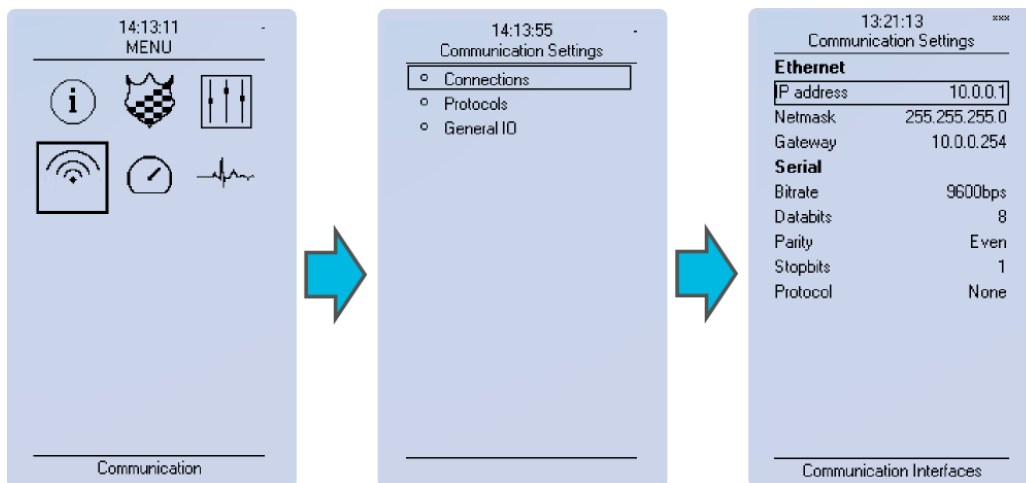
Releeseen yhdistäminen

Yhdistä RJ-45 ethernet kaapeli releen takapaneelissa sijaitsevaan porttiin ja toinen pää tietokoneeseen. Voit tehdä nyt yhteyden releeseen kirjoittamalla releen IP osoitteen *Connect*: kenttään.



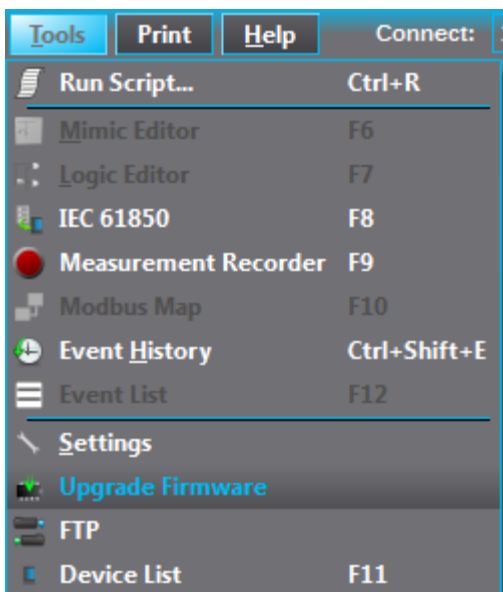
HUOM: Firmwarepäivitys voidaan suorittaa ainoastaan takaportin kautta.

Jos et tiedä releen IP osoitetta voit tarkistaa sen seuraavan polun kautta.

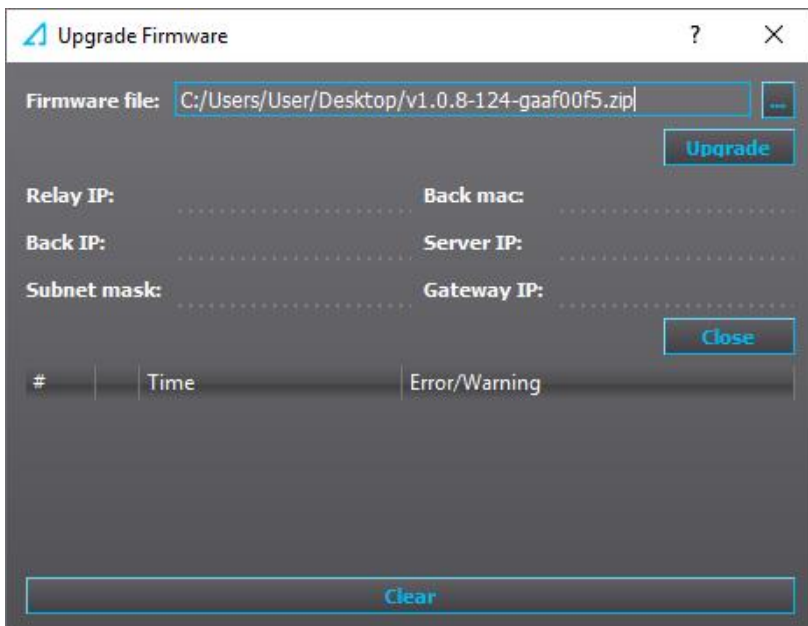


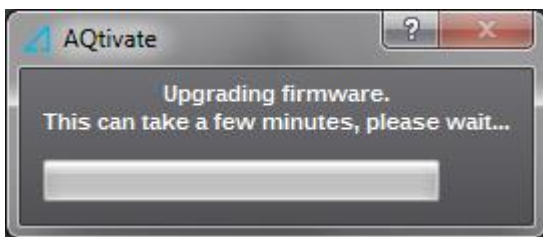
Firmwären päivitys

Valitse *Tools* valikosta *Upgrade Firmware*



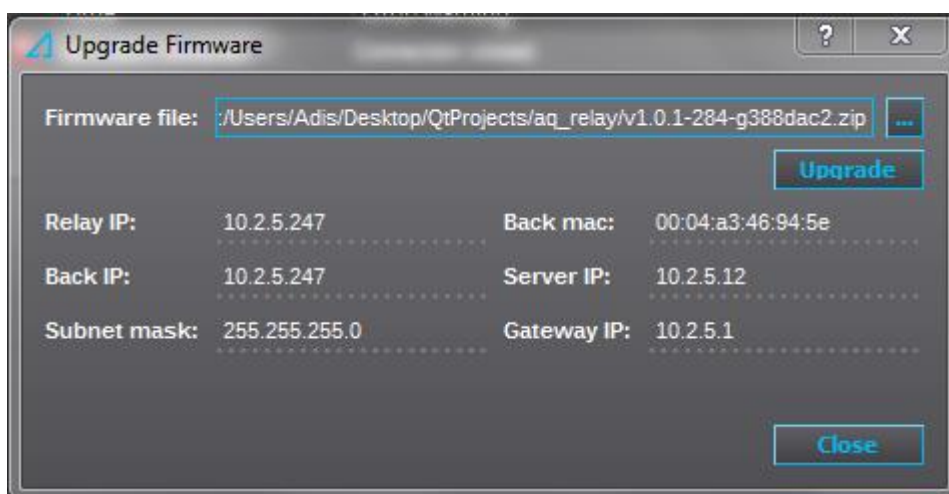
Firmwären päivitysikkuna aukeaa. Nyt voit valita Firmware zip paketin painamalla "...” painiketta. Firmwarepaketin valittuasi paina Upgrade ja päivitys alkaa.





Firmwären päivityksen aikana rele käynnistyy uudelleen useamman kerran ja näyttää mm. mustaa tai vääristynyttä kuvaa päivityksen ajan. Lisäksi saat ilmoituksia mm. katkaistusta yhteydestä ja mahdollisesti käytöstä poistuneista parametreista joita ei voitu enää kirjoittaa. Nämä kaikki kuuluvat normaaliin firmwarepäivitykseen.

Yhteensä AQ-200 releen firmwären päivityksessä kuluu n.10-15 minuuttia.



Kun firmware on päivitytetty saat ilmoituksen "Firmware upgrade complete"

Hetken kuluttua firmwarepäivityksen jälkeen näyttö herää myös uudelleen henkiin noin minuutin kuluessa, mutta yhteyden muodostamisen pitäisi olla jo mahdollista.

Ongelma firmwären päivityksessä

Joissain tapauksissa firmwären päivitys saattaa epäonnistua. AQtivate työkalu ilmoittaa tästä "Firmware upgrade failed" viestillä. Tässä tapauksessa kannattaa yrittää ottaa väliaikaisesti virustutka ja palomuri pois käytöstä, sillä jotkin suojat häiritsevät firmwären päivitystä.